

## СОДЕРЖАНИЕ

Порядок пользования каталогом.....	2
Перечень сборочных единиц.....	3
Рис.1 104890000000 Дробилка щековая с приводом СМД-108 А-Р в сборе .....	5
Рис.2 104891000000 Дробилка щековая СМД-108 А-Р .....	8
Рис.3 104891000000 Дробилка щековая СМД-108 А-Р.....	9
Рис.4 104891100000 Станина.....	11
Рис.5 104890200010 Щека в сборе.....	14
Рис.6 104890200010 Щека в сборе.....	15
Рис.7 104890200010 Щека в сборе.....	16
Рис.8 104890500000 Механизм регулирования щели.....	18
Рис.9 482540050000 Трещетка.....	20
Рис.10 484490600000 Привод.....	22

## ПОРЯДОК ПОЛЬЗОВАНИЯ КАТАЛОГОМ

Каталог содержит основную номенклатуру сборочных единиц и деталей дробилки щековой СМД-108 А - Р (с ручным регулированием щели), которые могут быть заказаны как запасные части для нужд эксплуатации и ремонта.

Сборочные единицы с входящими в них деталями изображены на рисунках (иллюстрациях); все детали обозначены номерами позиций в возрастающем порядке.

В спецификациях, относящихся к каждому рисунку, приведены номера позиций, обозначение (номера по чертежу), наименования сборочных единиц и количество их на сборочную единицу.

Общие виды сложных сборочных единиц изображены на нескольких листах (иллюстрациях).

При оформлении заказов на запасные части необходимо указать:

1. Модель изделия и его заводской номер.
2. Обозначение (номер по чертежу), наименование детали или сборочной единицы по каталогу и требуемое количество.
3. ТУ 4843-11-05805263-2005

## ПЕРЕЧЕНЬ СБОРОЧНЫХ ЕДИНИЦ

Обозначение	Наименование	№ рисунка	№ страницы
104890000000	Дробилка щековая с приводом модели СМД-109А-Р в сборе	1	5
104891000000	Дробилка щековая СМД-109А-Р	2,3	8,9
104891100000	Станина	4	11
104890200010	Щека в сборе	5,6,7	14,15,16
104890500000	Механизм регулирования щели	8	18
482540050000	Трещетка	9	20
484490600000	Привод	10	22

**Рис.1 10489000000 Дробилка щековая с приводом СМД-108 А-Р**

Номер позиции	Обозначение	Наименование сборочных единиц, деталей	Количество сборочных единиц, деталей на сборочную единицу	Масса, ед., кг
1	484480800000	Бункер	1	102,00
2		Болт М20х70 ГОСТ 7796-70	6	0,219
3		Ремень С(В)-5000.0 ГОСТ-1284.1	7	1,5
4	484490600000	Привод	1	600,00
5	484481000000	Ограждение	1	94,00
6	484480700000	Кожух противовеса	1	30,1
7		Шайба С20.02ст.3кп.019 ГОСТ11371	6	0,016
8		Гайка М20-6Н.5.019 ГОСТ 5915	8	0,035
9		Болт 1.2М36х1250 ГОСТ 24379.1	4	10,72
10		Гайка М36-6.5.019 ГОСТ5915-70	8	0,416
11		Болт 1.2 М20х400 ст3кп.019 ГОСТ 24379.1	4	1,12
	104901610000	Шкаф управления СМД-108 А-Р	1	66,00

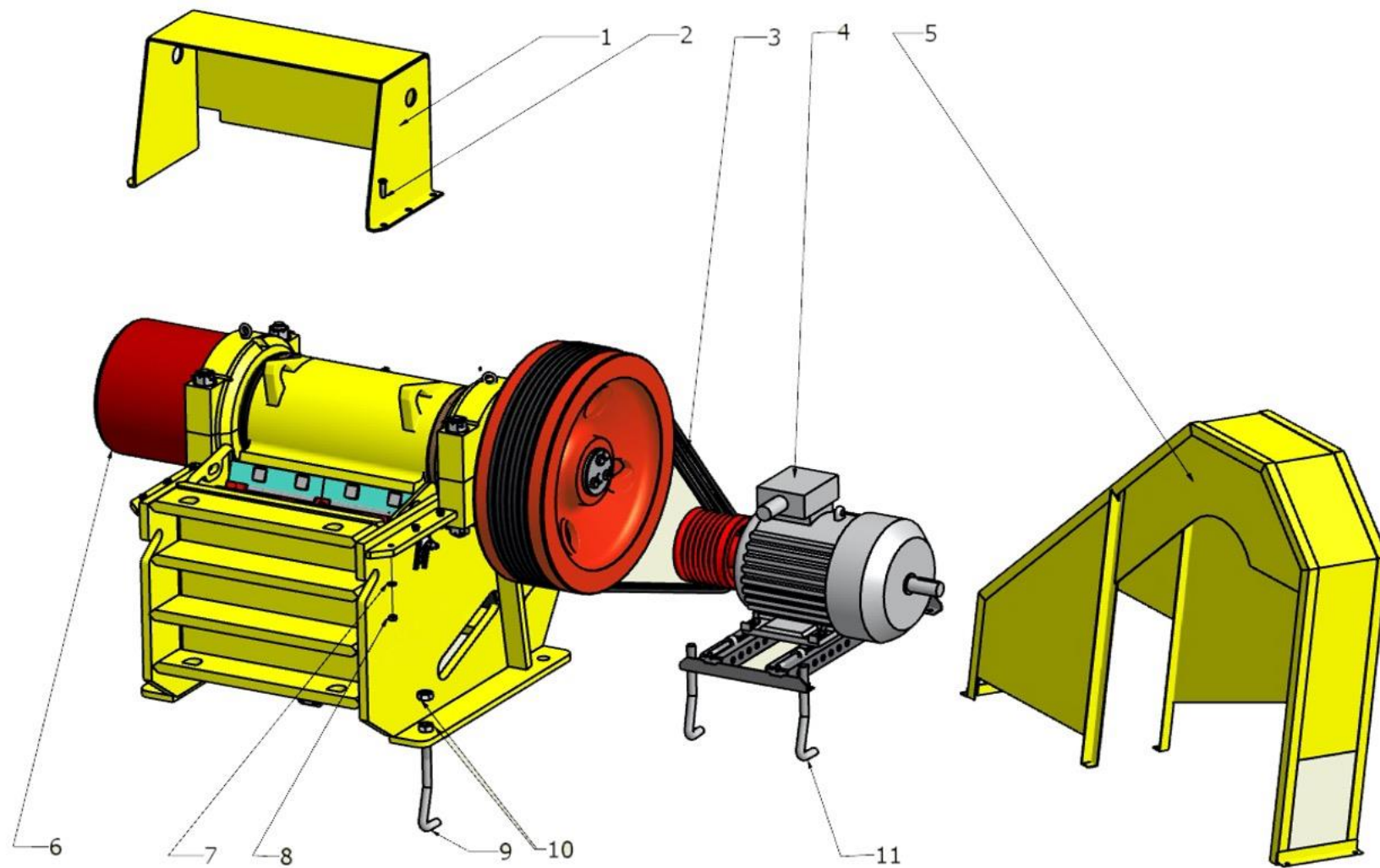


Рис.1 104890000000 Дробилка щековая с приводом СМД-108 А-Р

**Рис.2,3 104891000000 Дробилка щековая СМД-108 А-Р**

Номер позиции	Обозначение	Наименование сборочных единиц, деталей	Количество сборочных единиц, деталей на сборочную единицу	Масса, ед., кг
1	481480000800	Шайба	2	0,7
2		Гайка М24-6Н.5.019	4	0,122
3	484480000300	Клин верхний левый	1	27,00
4	481480000700	Болт специальный	2	0,6
5	484480000400	Клин нижний левый	1	19,00
6	104891100000	Станина	1	2950,00
7	484480000300	Клин верхний левый	1	27,00
8	484480000400	Клин нижний левый	1	19,00
9	484480000100	Плита дробящая неподвижная	1	260,00
10		Ось6- 30h12x100.45Ц.9хр ГОСТ 9650	1	0,016
11		Шайба С30.02 ст3пс3.019	1	0,0504
12	482200000600	Сухарь к тяге	1	0,9
13		Шплинт 6,3x40.019 ГОСТ 397	1	0,037
14	0.40951400114	Винт	1	0,6
15		Гайка М16-6Н5.019 ГОСТ 5915	2	0,037
16		Шайба 16.65Г.019 ГОСТ 6402	2	0,008
17		Болт М16-6gx80.46.019 ГОСТ 7796	2	0,152
18	482540070000	Ограждение пружины	1	16,20
19	484480900000	Тяга пружины	1	15,50
20	484480000610	Плита распорная	1	120,00
21	484480010000	Звено распорное	1	10,00

Номер позиции	Обозначение	Наименование сборочных единиц, деталей	Количество сборочных единиц, деталей на сборочную единицу	Масса, ед., кг
22	484501400200	Ось	1	1,00
23	104890500000	Механизм регулирования щели	1	312,45
24	482540050000	Трещетка	1	4,05
25	482440000600	Пружина	1	29,9
26	482540002100	Тарелка пружина	1	3,3
27		Гайка М36-6Н.5.019 ГОСТ5915	2	0,416

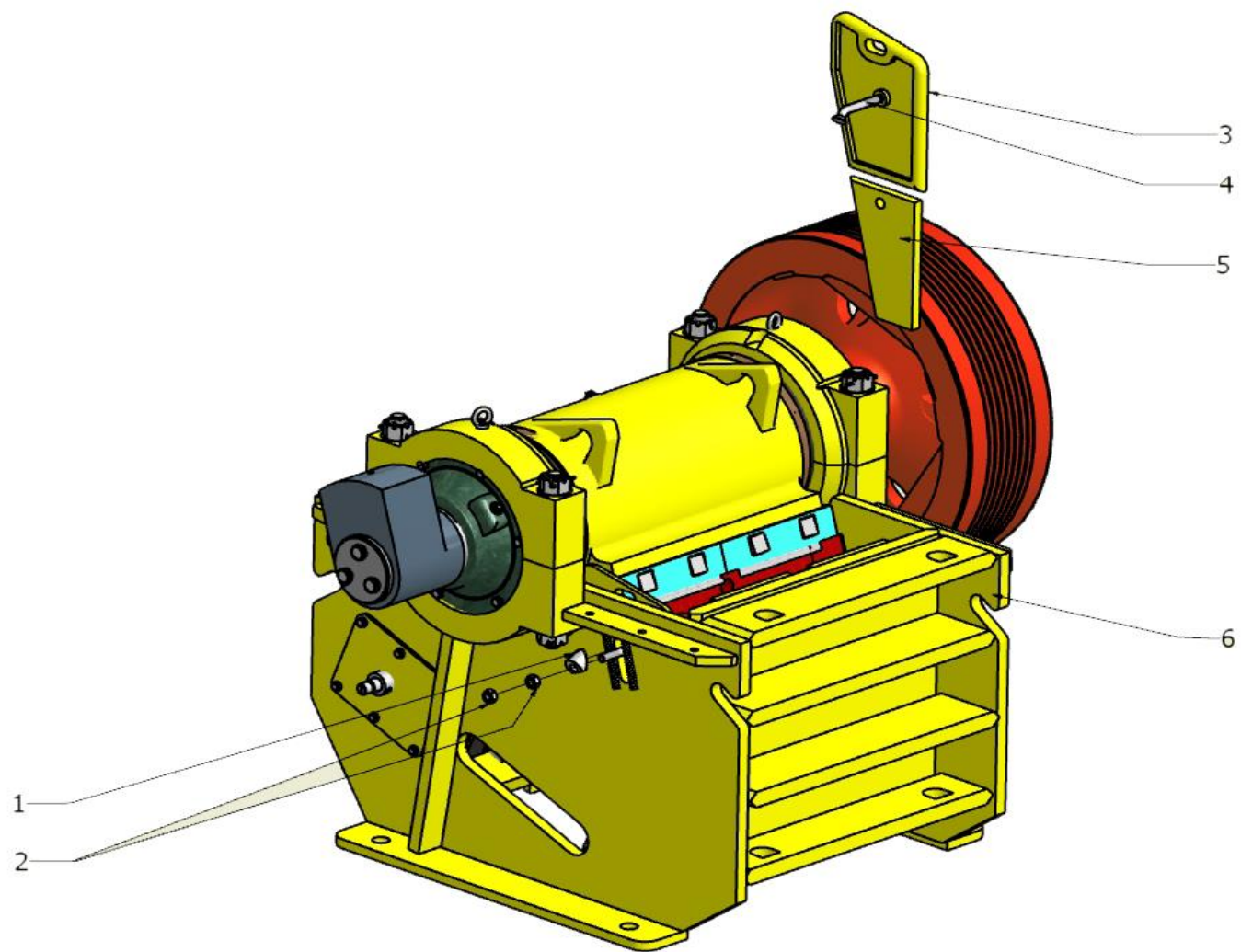


Рис.2 104891000000 Дробилка щековая СМД-108 А-Р



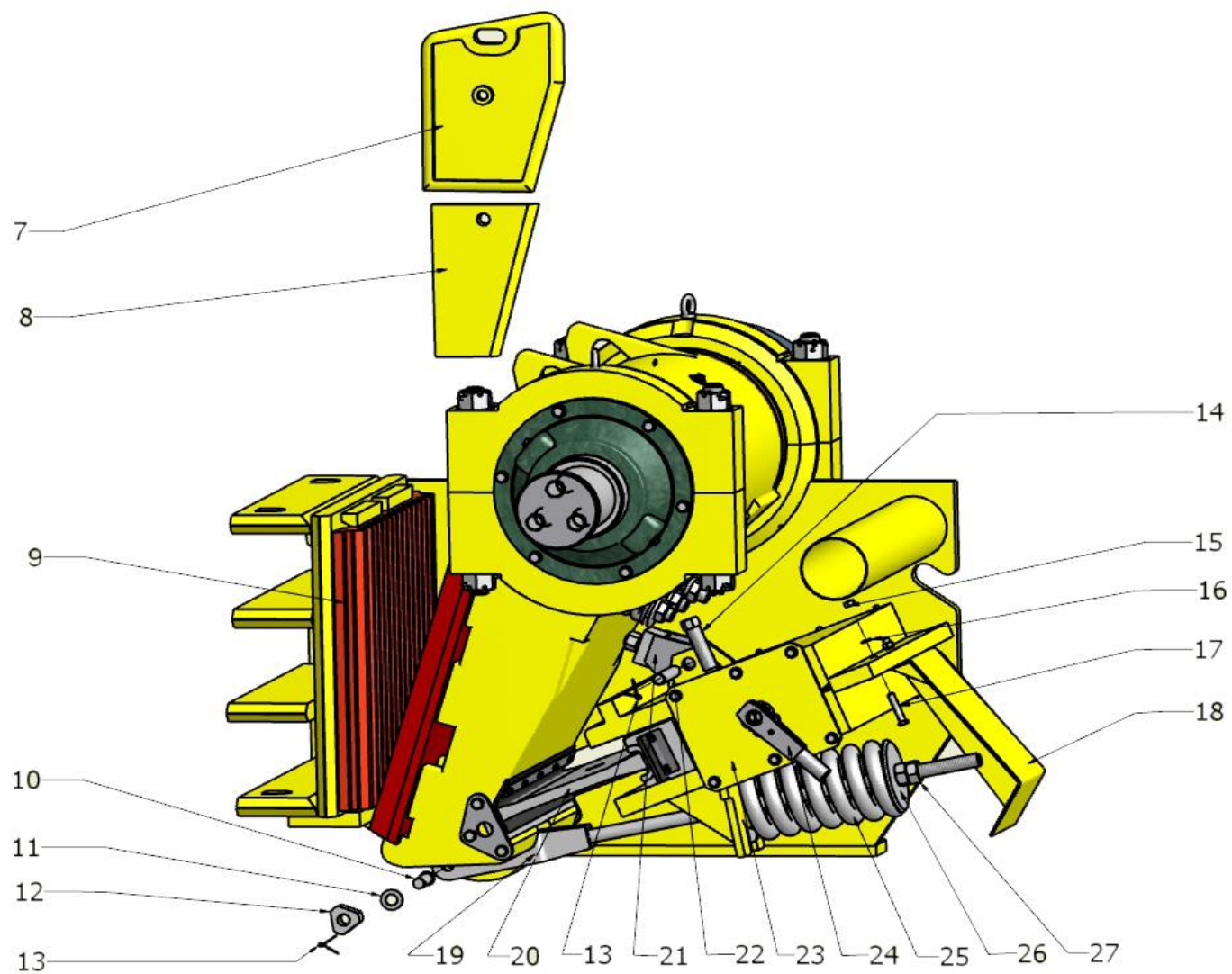


Рис.3 104891000000 Дробилка щековая СМД-108 А-Р

**Рис.4 104891100000 Станина**

Номер позиции	Обозначение	Наименование сборочных единиц, деталей	Количество сборочных единиц, деталей на сборочную единицу	Масса, ед., кг
1		Рым-болт М16.019 ГОСТ 4751	2	0,31
2		Шплинт 8х90.019 ГОСТ 397	8	0,04
3		Гайка М48х3-6Н.8.019 ГОСТ 5918	4	0,0143
4	481620104300	Шпилька М48х3	4	7,8
5	104900120100	Крышка корпуса	4	7,6
6	481620104400	Гайка	4	0,856

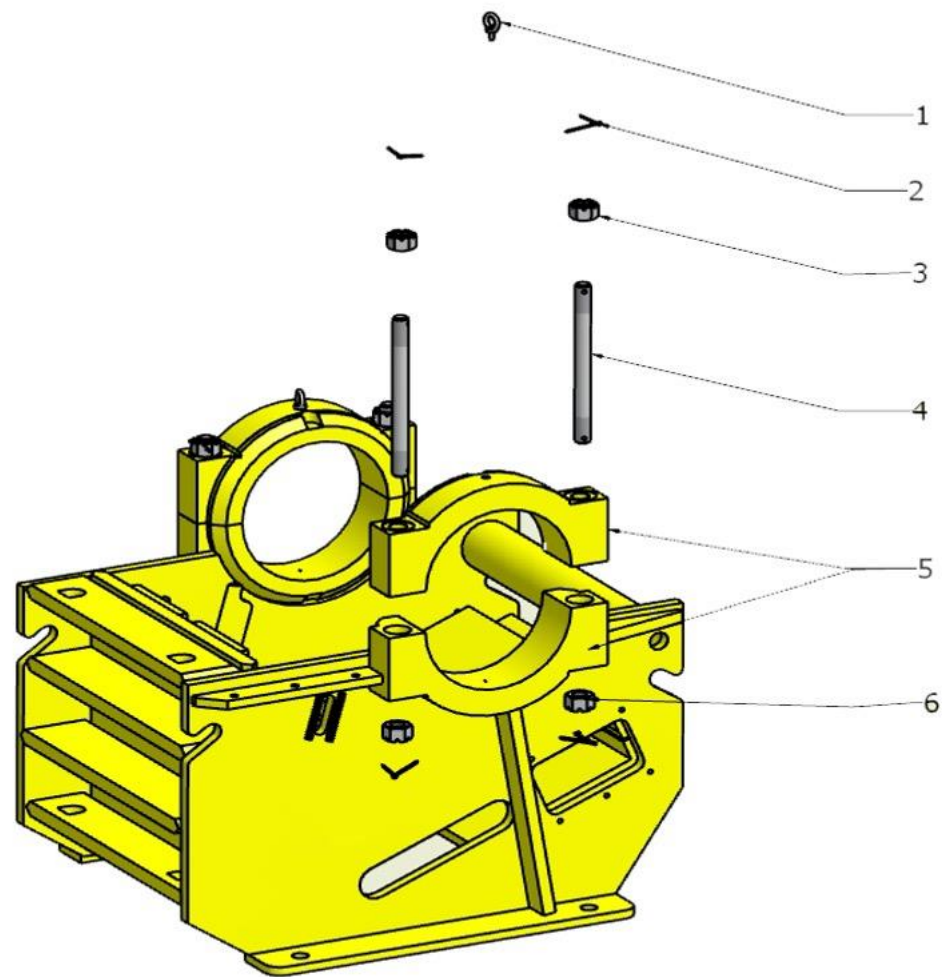


Рис.4 104891100000 Станина

**Рис.5,6,7 104890200010 Щека в сборе**

Номер позиции	Обозначение	Наименование сборочных единиц, деталей	Количество сборочных единиц, деталей на сборочную единицу	Масса, ед., кг., м
1	484480203100	Гайка	4	1,1
2	485600200400	Пружина	4	2,32
3		Пробка G ¾-B	7	0,17
4		Шайба 27/35	7	0,02
5		Болт М12-6gx25.46.019 ГОСТ 7796	5	0,034
6	482200204700	Планка	1	1,05
7	481620201700	Фартук	1	2,4
8	484480202900	Сухарь	1	14,00
9		Болт 3М20-6x50.46.019 ГОСТ 7796	6	0,219
10	484480202300	Планка	2	14,00
11	104890200300	Щека	1	1255,00
12	484480202200	Плита дробящая подвижная	1	292,00
13	482200203500	Клин левый	1	19,00
14	482200202800	Клин правый	1	19,00
15	481620401100	Прокладка	1	0,8
16	040951100203	Болт	4	4,5
17	482540200900	Кольцо резиновое	2	0,42
18		Тавотница ТРГ-3/8"	4	0,028
19		Масленка 1.2 ГОСТ 19853	2	0,15
20		Штифт 2.20x40 Хим.Окс.прм ГОСТ 3128	2	0,197
21	104900210000	Стакан левый	1	126,00
22	0.305.321.00119	Манжета 1.2-270x320	4	0,15
23	484490201100	Кольцо	2	8,05
24		Подшипник 13636 АМН	2	106,00
25	104900200500	Прокладка	2	0,045
26		Шайба Н180.02Ст3кп	2	1,9
27		Гайка М180x3	2	3,546
28	0.305.321.00117	Манжета 1.2-220x260	4	0,136
Номер позиции	Обозначение	Наименование сборочных единиц,	Количество сборочных	Масса, ед., кг., м

		деталей	единиц, деталей на сборочную единицу	
29	104900200400	Крышка стакана	2	35,00
30		Шайба 20 ГОСТ 6402	12	0,002
31		Болт М20 ГОСТ 7796	36	0,219
32	484490201400	Втулка	2	6,5
33	484480200210	Противовес	1	117,00
34	482540800600	Шпонка тангенциальная	2	0,8
35	483640401400	Шпонка тангенциальная	2	0,87
36	482440302800	Шайба концевая	2	5,3
37		Проволока 2,0-I	3 м	0,24
38	104900200110	Вал	1	535,00
39	482540201400	Кольцо упорное	2	2,5
40		Подшипник 3002244KM	2	120,00
41	104890200700	Втулка	2	9,7
42	104900200700	Прокладка	2	0,06
43	104900200610	Крышка щеки	2	37,00
44	483570300900	Шайба отгибная	24	0,04
45	483570300800	Стопор	24	0,04
46	104900220000	Стакан правый	1	127,00
47	104890200500	Шкив	1	1165,00

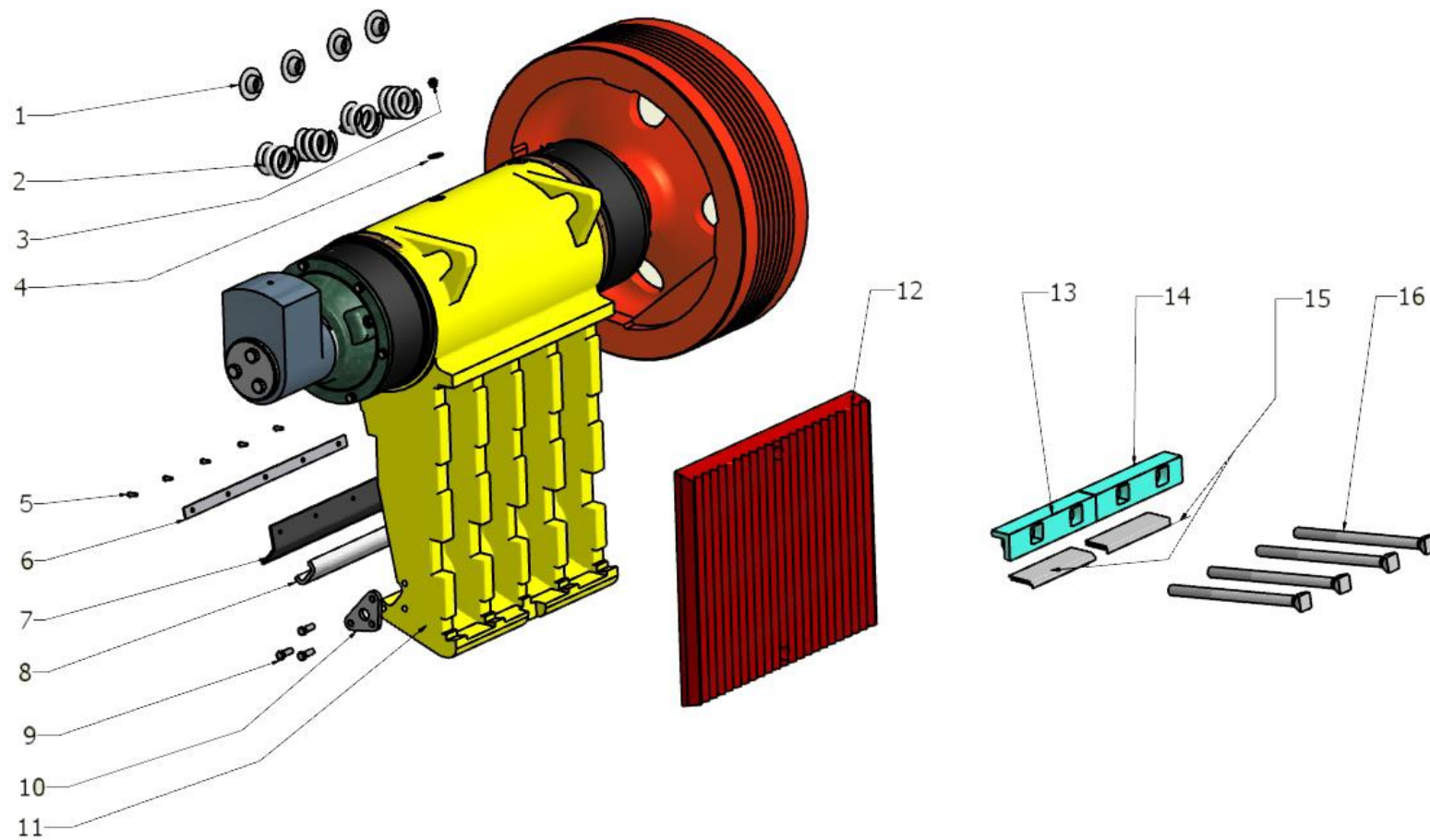


Рис.5 104890200010 Щека в сборе

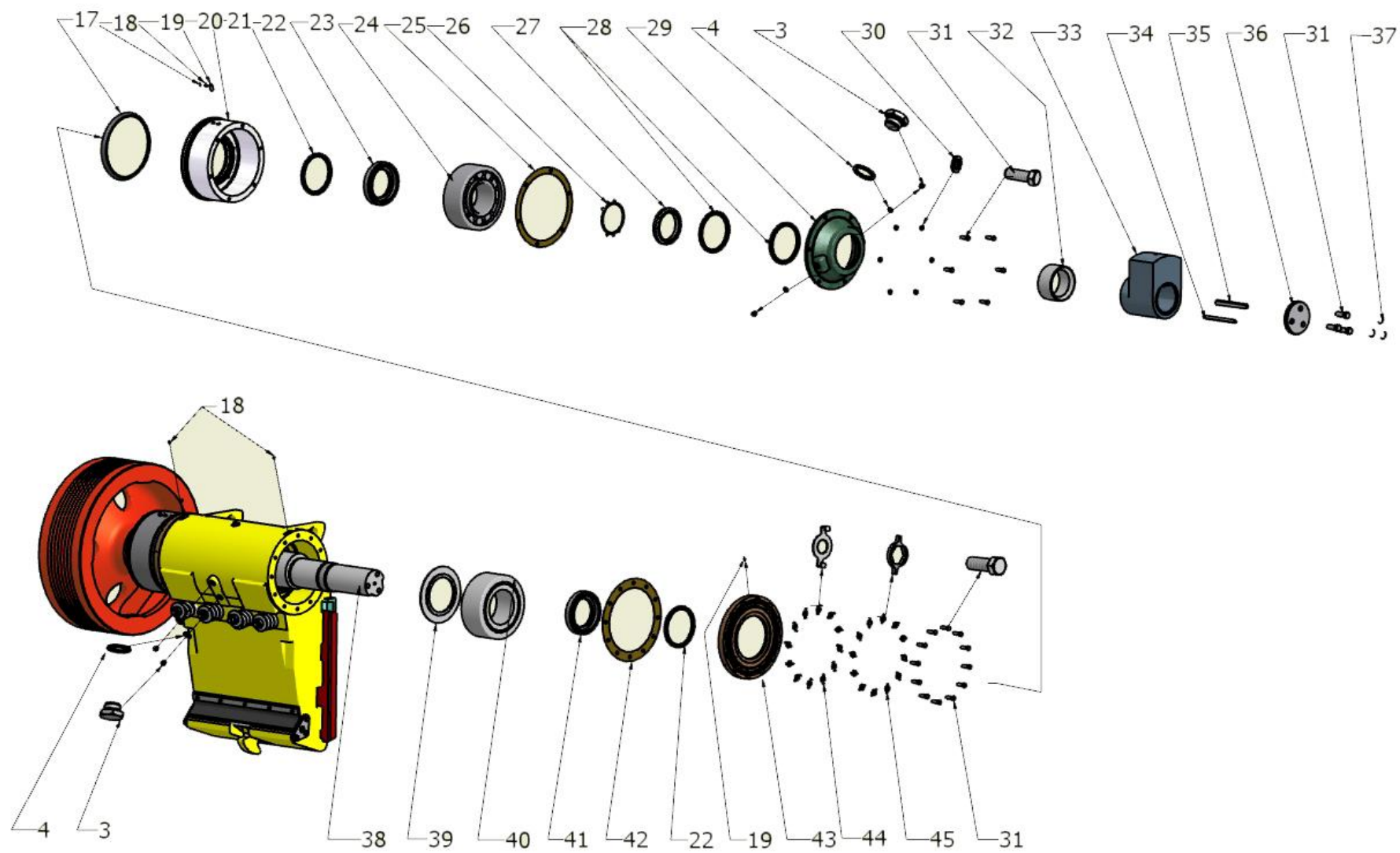


Рис.6 104890200010 Щека в сборе

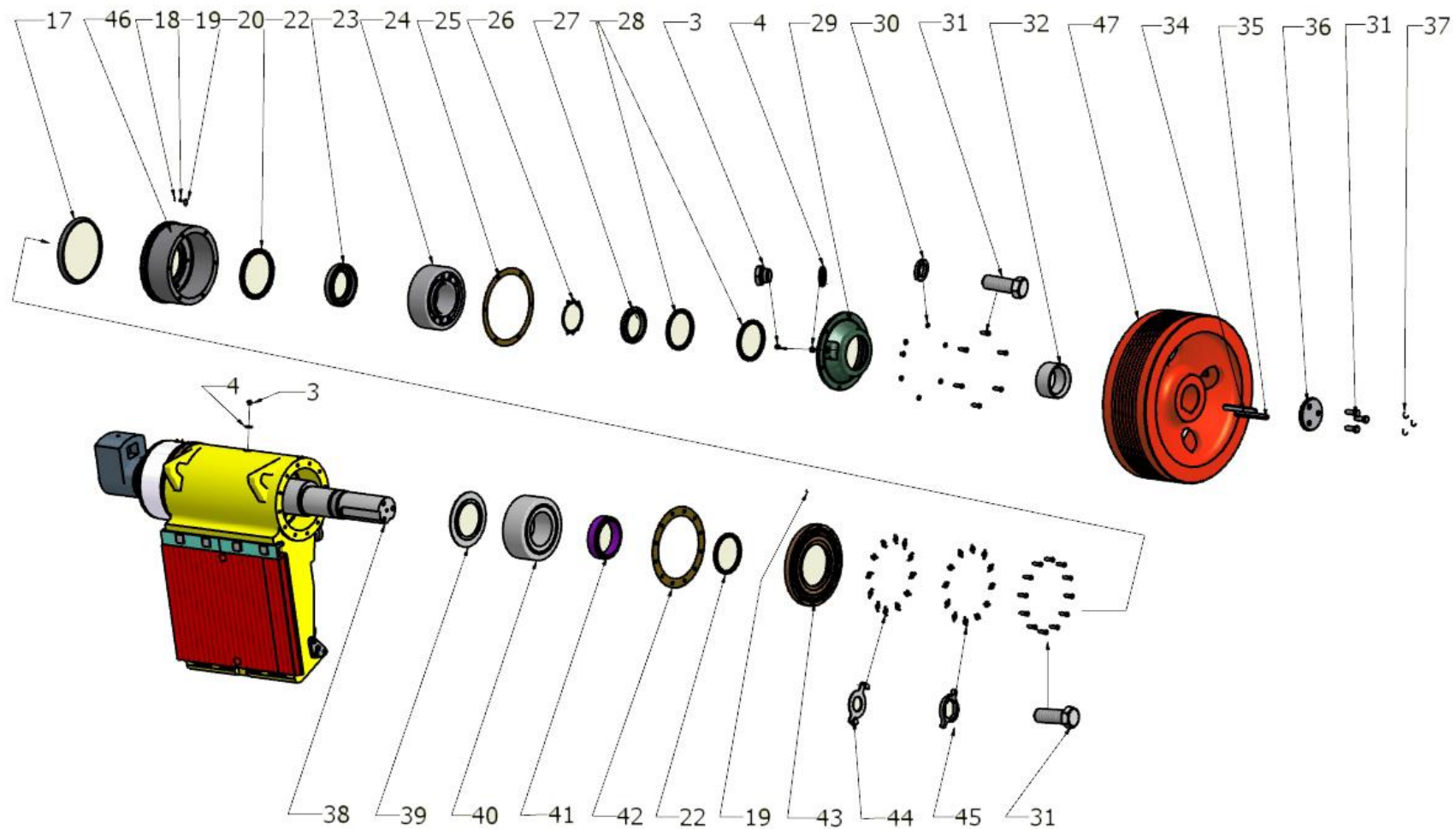


Рис.7 104890200010 Щека в сборе



**Рис.8 104890500000 Механизм регулирования щели**

Номер позиции	Обозначение	Наименование сборочных единиц, деталей	Количество сборочных единиц, деталей на сборочную единицу	Масса, ед., кг
1	104890300100	Втулка	1	0,9
2		Болт М16 ГОСТ 7796-70	6	0,152
3		Шайба 16 ГОСТ 6402-70	6	0,008
4		Шайба С16	6	0,04
5	481680003600	Гайка левая	1	3,2
6	104890501100	Винт	1	19,4
7	104890300500	Планка	1	18,6
8	481680003500	Гайка правая	1	3,2
9	104890540010	Крышка в сборе	1	7,7
10		Масленка 1.2	1	0,01
11	104890540000	Крышка в сборе	1	7,7
12	0.403.14100620	Кольцо	1	0,122
13	104890300900	Клин регулировочный	1	54,0
14	104890300700	Фартук	1	0,1
15		Болт М10 ГОСТ 7796-70	2	0,0436
16	104890330000	Ползун	1	128,00
17		Штифт 2.20x40	1	0,197
18	484480202900	Сухарь	1	14,00
19		Шайба С10	2	0,003
20		Гайка М10	2	0,001

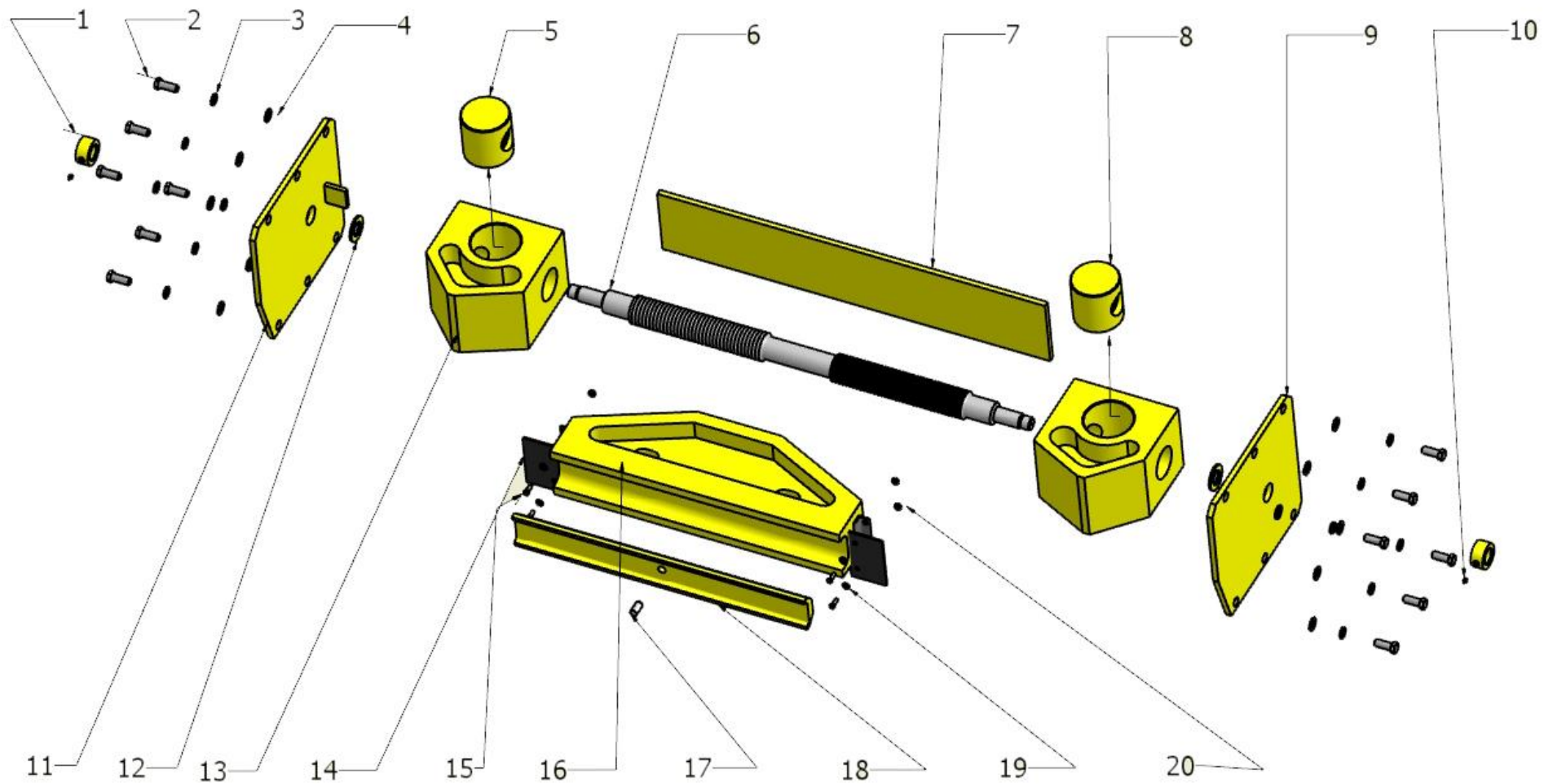


Рис.8 104890500000 Механизм регулирования щели

**Рис.9 482540050000 Трещетка**

Номер позиции	Обозначение	Наименование сборочных единиц, деталей	Количество сборочных единиц, деталей на сборочную единицу	Масса, ед., кг.
1	481680001500	Звездочка	1	0,4
2	481271100500	Собачка	1	0,23
3	482540050300	Защелка	1	0,06

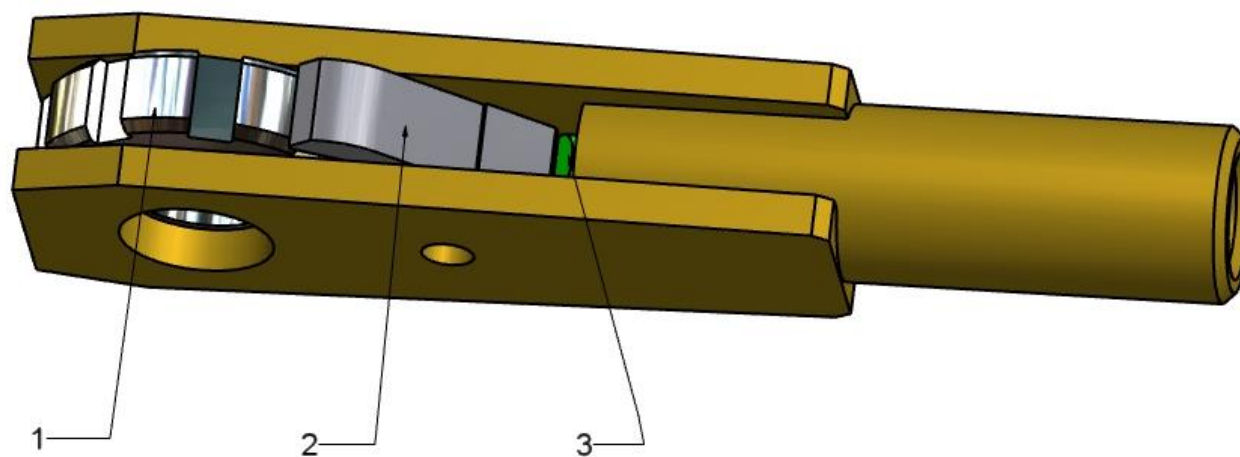


Рис.9 482540050000 Трещетка (ручное регулирование щели)

**Рис.10 484490600000 Привод**

Номер позиции	Обозначение	Наименование сборочных единиц, деталей	Количество сборочных единиц, деталей на сборочную единицу	Масса, ед., кг, м
1	A250S6T1	Электродвигатель N=45 кВт, n=1000 об/мин, U=220/380 В, f=50 Гц	1	440,00
2	482280003000	Упор	2	0,22
3		Гайка М20-6Н.5.019 ГОСТ 5915-70	16	0,071
4	4817212002000	Болт крепежный	4	0,603
5		Винт натяжной М24х220.019	2	0,5
6	482270105800	Упор	2	1,2
7	484490500100	Шкив	1	67,00
8		Шайба концевая 90	1	0,4
9		Болт 3М12-6gx30.46.019 ГОСТ 7796	2	0,038
10		Проволока 2,0-1 ГОСТ 3282	0,5 м	0,24
11	482270105400	Палец	2	0,75
12	484490610000	Салазки	1	38,0

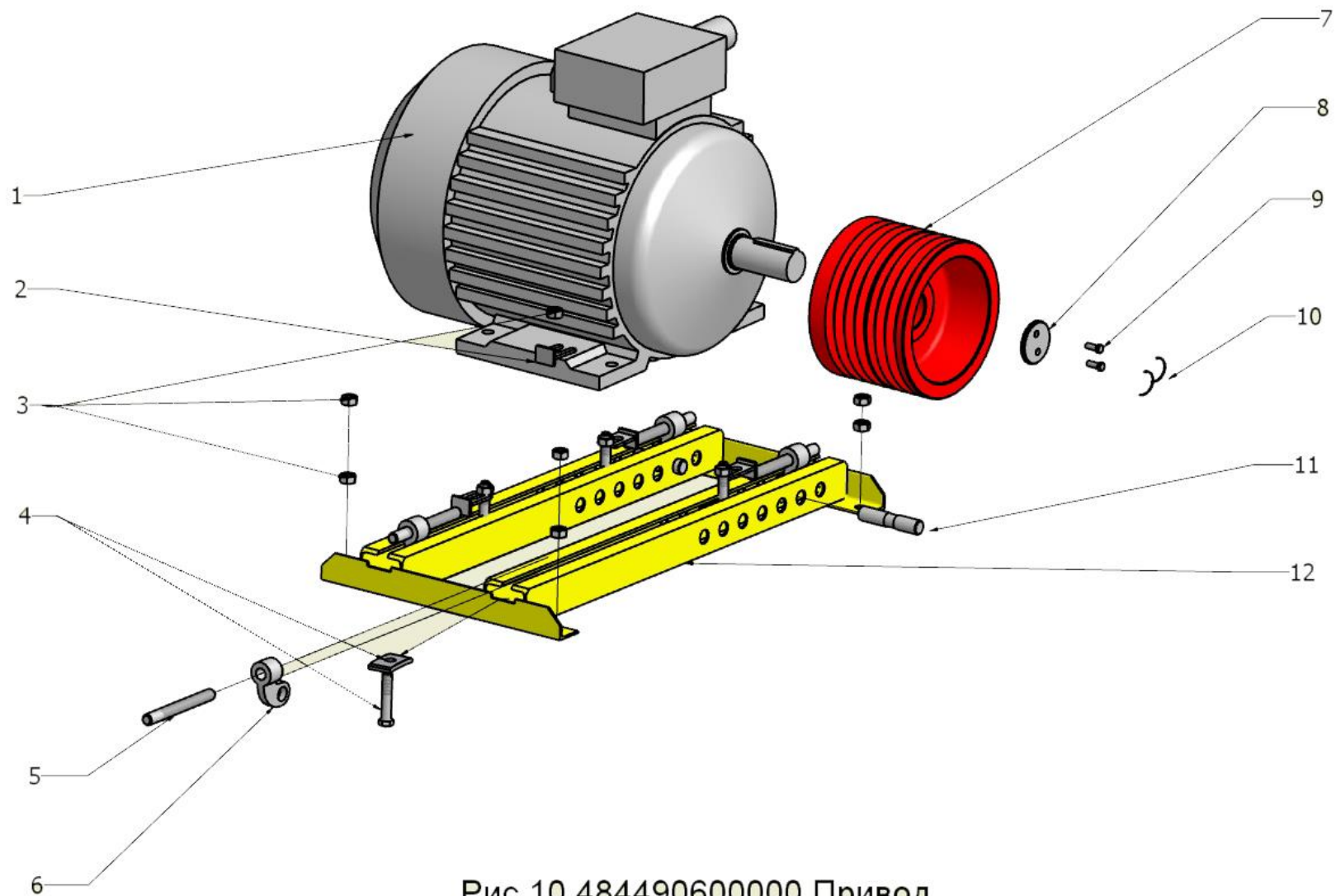


Рис.10 484490600000 Привод